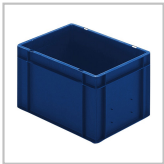


Stapelbehälter Band 175 1 blau 400 x 300 x 175 mm**Technische Daten**

Artikelnummer	01430175BE	Traglast stat. (ca.)	35 kg
Artikeltyp	Stapelbehälter	VE pro Stellplatz	88 Stück
Außenmaße in mm (ca.)	400 x 300 x 175 mm	VE pro Karton	8 Stück
Innenmaße (ca.)	356 x 255 x 165 mm	Material	PP
Höhe	175 mm	Auflast stat. (ca.)	500 kg
Bodenausführung	geschlossen, glatt	Lebensmitteleignung	lebensmittelecht
Eingriffe	Griffleisten	Seitenausführung	geschlossen
Farbe	blau	Versandeinheit	1 Stück
Nutzvolumen (ca.)	15 Liter		